

RENCONTRE AVEC MARC-ÉDOUARD CRASSAERTS,
FONDATEUR DE MODENA GROUP

Trois activités formatives, trois objectifs différents

MODENA GROUP, le distributeur officiel d'Archicad, décline son offre en trois formules : les Découvertes, les Formations et les Matinales. Elles visent respectivement à proposer une entrée en matière sur le logiciel, à apprendre à le manipuler dans son ensemble ou à approfondir l'utilisation de certains outils, et à fournir une information concise sur un point particulier.



Marc-Édouard Crassaerts



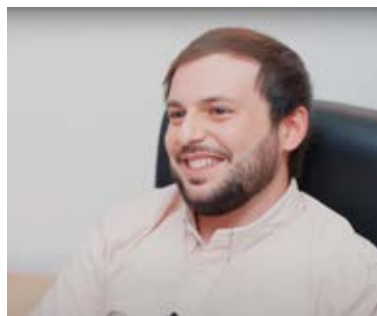
Vanessa Stallenberg



Méric Herzezel



Pierre Siraux



Daniele Napoleone



Rita Lengyel

LES DÉCOUVERTES

Gratuites et sans engagement, les découvertes s'adressent aux personnes qui ne connaissent pas encore le logiciel, ou qui le connaissent de manière lacunaire. Les Découvertes permettent aux formateurs de faire comprendre la logique

d'Archicad, et d'établir une relation de confiance avec les stagiaires.

« Tous nos collaborateurs connaissent le métier d'architecte pour l'avoir pratiqué. Ils sont formés et accrédités par GRAPHISOFT pour former les utilisateurs. À travers les découvertes, nous démontrons

que le logiciel est facile d'utilisation, mais nous faisons aussi transparaître la qualité de notre distribution d'Archicad », souligne Marc-Éd. Crassaerts, le fondateur de MODENA GROUP.

En 3 x 2,5 heures (en matinée, de 09h30 à 12h00), les stagiaires appréhendent la majeure partie ►

des fonctionnalités du logiciel et manipulent les différents outils, de l'esquisse au modèle, de manière à en comprendre la logique.

LES FORMATIONS

Les formations développées par MODENA peuvent être purement théoriques (le formateur explique les fonctionnalités et les démontre par un exemple), ou combiner théorie et pratique (la personne qui suit la formation réalise alors des exercices, à raison d'1 heure de théorie pour 2 de pratique).

ARCHICAD WORKFLOW

Une formation complète d'une durée de 3 jours permet d'aborder les fondamentaux du logiciel. Au programme, le 1^{er} jour: modéliser un petit projet, documenter des plans, créer des points de vue de type coupe et élévation, travailler les calques et jeux de stylos; le 2^e jour: affiner le modèle grâce aux composites et aux profils complexes, apprendre les notions de maillage, nomenclatures et modules liés; le 3^e jour: améliorer ses compétences de modélisation et d'affichage en utilisant des outils plus complexes, découvrir les outils de mise en page et de publication.

« La formation suit le process de travail. Nous rentrons dans le détail de tout ce qui est important à connaître afin, au bout de 3 jours, d'avoir les compétences pour modéliser un bâtiment avec Archicad », explique-t-il.

MODULES ARCHICAD

MODENA a également développé un système de modules d'une demi-journée à la carte qui approfondissent diverses thématiques telles que la **modélisation expert**,

les **nomenclatures interactives**, les **classifications et propriétés**, et les **modules liés**.

ÉCOSYSTÈME ARCHICAD

Des formations d'une journée permettent de découvrir, à la carte, différents outils qui gravitent autour du logiciel Archicad: optimiser son fichier de départ avant de commencer le développement avec la formation **BIM Template**, aborder les échanges entre Archicad et Revit afin d'optimiser le flux de travail entre architectes et ingénieurs avec la formation **Interopérabilité Archicad IFC Revit**, installer et configurer BIMcloud basic et BIMcloud pour avoir les bases du travail sur projets partagés avec la formation **BIMcloud et Teamwork**, et enfin analyser des exemples concrets de rendus (un espace intérieur et une perspective extérieure) avec la formation **CineRender**.

COACHING

En complément de ces formations, pour les utilisateurs qui souhaitent approfondir un/des point(s) particulier(s) ou pour ceux qui rencontrent des difficultés ciblées, MODENA propose un accompagnement personnalisé d'une journée ou d'une demi-journée.

LES MATINALES

Enfin, le 3^e pilier de l'offre de MODENA, ce sont les matinales, des séances « **d'information formatives** » gratuites d'1 heure, généralement organisées de 9h00 à 10h00 sur 6 ou 7 semaines, chaque trimestre.

L'idée de ces capsules est d'apporter une information claire, précise et condensée sur certains points d'utilisation d'Archicad, par

exemple: Template / fichier Modèle, Propriétés, Twinmotion, Gestion / affichage, substitutions graphiques, PARAM-O, Nomenclature / création, critères de sélection...

ET EN PLUS...

AUTO-ÉVALUATION OU ARCHICAD QUIZ

MODENA vient de mettre en ligne la dernière mouture de son questionnaire d'auto-évaluation. Ce test permet à chacun d'évaluer son propre niveau, de voir où sont ses lacunes. Il peut servir de base pour affiner une formation ou une séance de coaching. Il peut également être utilisé dans le cadre du recrutement d'un futur employé qui sera amené à utiliser Archicad. Il se compose de questions précises, formulées sous forme de QCM, du type: « Dans tel outil, où devez-vous appuyer pour activer telle option? ».

AUDIT

Dans le cadre de ce service, MODENA analyse un fichier Archicad qu'on lui soumet pour étudier la manière dont un utilisateur travaille et ce qui lui manque pour avoir un flux de travail plus rapide et plus fluide. Des propositions sont ensuite émises pour optimiser ce workflow.

Toutes les formations sont actuellement faites à distance. Par la suite, un bon nombre d'entre elles devraient le rester: les Découvertes, les Matinales et la formation de 3 jours Archicad Workflow, notamment. Le coaching et l'audit qui requièrent de nombreuses interactions devraient revenir en présentiel. MODENA s'adapte à la situation traversée et aux besoins des utilisateurs. ●

Mélanie Trélat